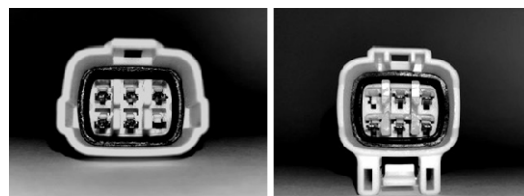


# 本製品をハイブリッド車へ取り付ける場合の注意事項

本製品の接続ソケットの形状はガソリン車ベースです。  
ガソリン車とハイブリッド車のソケットでは、本体サイド2箇所の突起部と、内部の溝位置が異なります。

ハイブリッド車へ取り付けるためには、純正の接続ソケットを製品側ソケットと入れ替え・移設作業が必要です。



↑ガソリン車の形状 ↑ハイブリッド車の形状

## 取り外し・移設方法

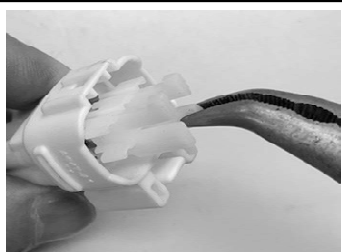
(※作業には精密ドライバー・プライヤー等の工具が必要です)

### ①製品側/純正ハイブリッド車側共通の作業



- ソケットのゴムラバーを外す

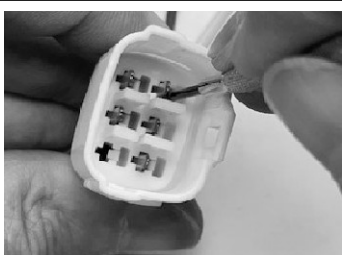
### ※純正ハイブリッド側だけの作業



ハイブリッド車の純正ソケットには内側に別パーツのリテーナーがあります。  
このリテーナーをラジオペンチ等で引き抜きます。(掴んでそのまま手前に引き抜く)

(本製品側のソケットには、リテーナーはありません。)

### ②製品側/純正ハイブリッド車側共通の作業



- 端子ロックを下げる  
※しっかりと押し下げます。  
下げ切らない状態で無理に端子を引き抜くと、破損・変形の原因となります。

### ③製品側/純正ハイブリッド車側共通の作業



- 端子ロックはしっかりと下げた状態に保ち、配線を引き抜く。  
製品側・純正ランプ側、すべての端子を外します。
- ハイブリッド車側のソケットを本製品側へ移設し、全ての端子を差し込みます。  
端子を差し込む際、カチッと手ごたえがあるまでしっかりと差し込みます。  
差し込み不足は使用中の端子抜け・通電不良の原因となります。

端子の配置はハイブリッド/インプレッサそれぞれ共通です。  
※端子の入れ替え時、差し込み位置を間違えないよう注意して下さい。



※ソケットの上下の向きに注意

	通電箇所	クリアワールド製品の配線色
①	1: スモール	1: 桃(ピンク)
②	2: バック	2: 橙(オレンジ)
③	3: ストップ	3: 緑(グリーン)
④	4: アース(GND)	4: 黒(ブラック)
⑤	5: ウィンカー	5: 灰(グレー)